

orion

VÝVRTKA
CORKSCREW
140881



Napájení/napájanie/zasilanie: 5V/650mA DC.

Výrobce/výrobca:
Ningbo Kaideli Electric Co., Ltd. Binhai Industrial Zone,
Xidian Town, Ninghai, Zhejiang, China.

Dovozce/dovozca:
VELKOOBCHOD ORION, spol. s r.o.,
Nedošín 132, 570 01 Litomyšl.
Distributor/distribútor:
Orion Trade s.r.o.,
Pezinská cesta 30, 903 01 Senec.

TYP: KDL-1031C / EAN: 8592381213923 / kód: 140881

orion

VÝVRTKA 140881

Návod na použití:

Pozorně si přečtete bezpečnostní pokyny a používejte výrobek tak, jak je popsáno v tomto návodu. Ušchovejte si tento návod pro pozdější potřebu.

Popis vývrtky:

1. Tělo vývrtky
2. Vývrtka
3. Stojan – řezačka pro odstranění fólie
4. Tlačítko (1)
5. Tlačítko (2)
6. LED světlo, ukazatel míry nabití baterie
7. Nabíjecí port USB-C
8. Kabel



Nabíjení vývrtky:

Zapojte konektor nabíjecího USB-C kabelu do nabíjecí zdiřky na zadní straně mlýnku. Zasuňte adaptér (není součástí balení) do vnitřní elektrické zásuvky. Můžete jej také nabíjet odpojením kabelu nabíječky a připojením elektronického zařízení s kompatibilním portem k druhému konci portu USB.

Během procesu nabíjení se rozsvítí a začnou blikat LED kontrolky umístěné v horní přední části výrobku, které ukazují úroveň nabití baterie. Když tyto kontrolky plně svítí, je baterie zcela nabitá.

Výrobek je možné použít i v průběhu jeho nabíjení.

Upozornění:

Vývrtka obsahuje dobíjecí Li-ion baterii. Pokud se vývrtka nepoužívá, doporučuje se nabíjet každé tři měsíce, aby byla zajištěna životnost baterie. Doporučujeme použít nabíjecí kabel USB-C, který je součástí balení.

Jak použít vývrtku:

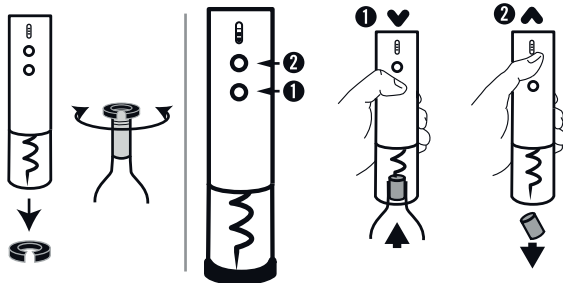
Sejměte vývrtku ze stojanu, který slouží zároveň jako řezačka pro odstranění fólie na hrdle láhve, abychom snadněji odkryli korkovou zátku. Jednoduše ji přiložte na hrdlo láhve, pevně uchopte a několikrát ji obtočte hrdlo.

Umístěte vývrtku na hrdlo láhve a držte ji co nejvíce svisle. Vnitřní část vývrtky se stlačí dovnitř a usadí se na hrdlo láhve. Jednou rukou pevně držte láhev a druhou vývrtku. Nesnažte se měnit způsob fungování vývrtky a vždy uchopte její horní část.

Stiskněte dolní tlačítko (1) a jemně zatlačte vývrtku směrem dolů, vývrtka se začne otáčet, postupně na sebe navine korkovou zátku, a sama automaticky ukončí činnost, když zátká zcela opustí hrdlo láhve. Při stisknutí tohoto tlačítka svítí její horní část.

Při stlačení horního tlačítka (2) se korková zátká odvine z kovové vývrtky, po odvinutí se opět vývrtka sama zastaví a ukončí činnost. Při stisknutí tohoto tlačítka svítí uvnitř červené světýlko.

Při spuštění vývrtky svítí v horní části bílé LED světlo, které je současně ukazatelem míry nabití baterie (čím méně je vývrtka nabitá, tím méně kontrolky v LED osvětlení svítí). Když se úplně vybije, přestane fungovat a je potřeba ji dobít. Vývrtku lze zastavit zmáčknutím libovolného tlačítka nebo sama ukončí činnost po probíhajícímu procesu.



Vývrtku lze použít pro korkové zátky o průměru 20–24 mm a délce 44 mm. Tento výrobek lze použít pro hrdla, jejichž vnější průměr nepřesahuje 35 mm.

Bezpečnostní pokyny:

Před použitím si pozorně přečtete návod k použití. Uchovávejte mimo dosah otevřeného ohně, vysokých teplot a vlhkého prostředí. V případě znečištění otřete pouze vlhkým hadříkem. Neponořujte vývrtku do vody ani jiné tekutiny! Uchovávejte výrobek mimo dosah dětí. Nepoužívejte vývrtku v případě jejího poškození. Abyste předešli riziku poškození nebo zranění, vždy používejte příslušenství doporučené výrobcem. Nenechávejte výrobek zapnutý bez dozoru. Pokud vývrtka nepracuje správně, zkontrolujte, zda je nabitá baterie. K úplnému nabití vývrtky použijte přiložený nabíjecí kabel. Tento výrobek byl navržen pouze pro použití v domácnosti. Nepoužívejte výrobek k jiným účelům, než pro který byl navržen. Tento výrobek není hračka, obsahuje ostrý hrot! Nevystavujte vývrtku přímému slunečnímu záření. Skladujte na suchém místě. Abyste zajistili bezpečnost vašich dětí, skladujte veškeré obaly (plastové sáčky, krabice, polystyren atd.) mimo jejich dosah.

orion

VÝVRTKA 140881

Návod na použitie:

Pozorne si prečítajte bezpečnostné pokyny a používajte výrobok tak, ako je popísané v tomto návode. Uchovajte si tento návod na neskoršiu potrebu

Popis vývrtky:

1. Telo vývrtky
2. Vývrtka
3. Stojan – rezačka na odstránenie fólie
4. Tlačidlo (1)
5. Tlačidlo (2)
6. LED svetlo, ukazovateľ miery nabitia batérie
7. Nabíjaci port USB-C
8. Kábel



Nabíjanie vývrtky:

Zapojte konektor nabíjacieho USB-C kábla do nabíjacej diery na zadnej strane mlynčeka. Zasuňte adaptér (nie je súčasťou balenia) do vnútornej elektrickej zásuvky. Môžete ho tiež nabíjať odpojením kábla nabíjačky a pripojením elektronického zariadenia s kompatibilným portom k druhému koncu portu USB.

Počas procesu nabíjania sa rozsvieti a začnú blikať LED kontrolky umiestnené v hornej prednej časti výrobku, ktoré ukazujú úroveň nabitia batérie. Keď tieto kontrolky plne svietia, je batéria úplne nabitá.

Výrobok je možné použiť aj v priebehu jeho nabíjania.

Upozornenie:

Vývrtka obsahuje dobíjajúcu Li-ion batériu. Pokiaľ sa vývrtka nepoužíva, odporúča sa nabíjať každé tri mesiace, aby bola zaistená životnosť batérie. Odporúčame použiť nabíjaci kábel USB-C, ktorý je súčasťou balenia.

Ako použiť vývrtku:

Odstraňte vývrtku zo stojana, ktorý slúži zároveň ako rezačka na odstránenie fólie na hrdle fľaše, aby sme ľahšie odkryli korkovú zátku. Jednoducho ju priložte na hrdlo fľaše, pevne uchopíte a niekoľkokrát ju obtočíte hrdlo.

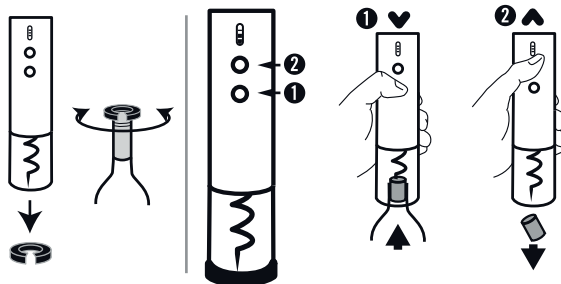
Umiestnite vývrtku na hrdlo fľaše a držte ju čo najviac zvisle. Vnútorňá časť vývrtky sa stlačí dovnútra a usadí sa na hrdlo fľaše. Jednou rukou pevne držte fľašu a druhou vývrtku. Nesnažte sa meniť spôsob fungovania vývrtky a vždy uchopte jej hornú časť.

Stlačte dolné tlačidlo (1) a jemne zatlačte vývrtku smerom dole, vývrtka sa začne otáčať, postupne na seba navinie korkovú zátku, a sama automaticky ukončí činnosť, keď zátka úplne opustí hrdlo fľaše. Pri stlačení tohto tlačidla svieti vo vnútri modré svetielko.

Pri stlačení horného tlačidla (2) sa korková zátku odvinie z kovovej vývrtky, po odvinutí sa opäť vývrtka sama zastaví a ukončí činnosť. Pri stlačení tohto tlačidla svieti vo vnútri červené svetielko.

Pri spustení vývrtky svieti v hornej časti biele LED svetlo, ktoré je súčasne ukazovateľom miery nabitia batérie (čím menej je vývrtka nabitá, tým menej kontroliek v LED osvetlení svieti). Keď sa úplne vybijie, prestane fungovať a treba ju dobiť.

Vývrtku je možné zastaviť stlačením ľubovoľného tlačidla alebo sama ukončí činnosť po prebiehajúcom procese.



Vývrtku je možné použiť pre korkové zátky s priemerom 20–24 mm a dĺžkou 44 mm. Tento výrobok je možné použiť pre hrdlá, ktorých vonkajší priemer nepresahuje 35 mm.

Bezpečnostné pokyny:

Pred použitím si pozorne prečítajte návod na použitie. Uchovávajte mimo dosahu otvoreného ohňa, vysokých teplôt a vlhkého prostredia. V prípade znečistenia utrite iba vlhkou handričkou. Neponárajte vývrtku do vody ani inej tekutiny! Uchovávajte výrobok mimo dosahu detí. Nepoužívajte vývrtku v prípade jej poškodenia. Aby ste predišli riziku poškodenia alebo zranenia, vždy používajte príslušenstvo odporúčané výrobcom. Nenechávajte výrobok zapnutý bez dozoru. Pokiaľ vývrtka nepracuje správne, skontrolujte, či je nabitá batéria. Na úplné nabitie vývrtky použite priložený nabíjaci kábel. Tento výrobok bol navrhnutý iba na použitie v domácnosti. Nepoužívajte výrobok na iné účely, než na ktorý bol navrhnutý. Tento výrobok nie je hračka, obsahuje ostrý hrot! Nevystavujte vývrtku priamemu slnečnému žiareniu. Skladujte na suchom mieste. Aby ste zaistili bezpečnosť vašich detí, skladujte všetky obaly (plastové vrecká, krabice, polystyrén atď.) mimo ich dosahu.

orion

KORKOCIĄG 140881

Instrukcja obsługi:

Należy uważnie przeczytać instrukcje dotyczące bezpieczeństwa i używać produktu zgodnie z opisem zawartym w niniejszej instrukcji. Instrukcję należy zachować do późniejszego wykorzystania.

Opis korkociągu:

1. Korpus korkociągu
2. Korkociąg
3. Podstawka – element do odcinania folii
4. Przycisk (1)
5. Przycisk (2)
6. Dioda LED, wskaźnik poziomu naładowania baterii
7. Port ładowania USB-C
8. Kabel



Ładowanie korkociągu:

Podłączyć wtyczkę kabla ładowania USB-C do gniazda ładowania z tyłu korkociągu. Włożyć zasilacz (brak w zestawie) do wewnętrznego gniazdka elektrycznego. Urządzenie można również naładować, odłączając kabel ładowarki i podłączając urządzenie elektroniczne z kompatybilnym portem do drugiego końca portu USB.

Podczas ładowania diody LED znajdujące się w górnej części produktu zapalą się i zaczną migać, wskazując poziom naładowania baterii. Gdy wszystkie kontrolki świecą, bateria jest w pełni naładowana.

Produkt może być również używany podczas ładowania.

Ostrzeżenie:

Korkociąg zawiera baterię litowo-jonową. Gdy korkociąg nie jest używany, zaleca się ładowanie go co trzy miesiące, aby utrzymać trwałość baterii. Zalecamy korzystanie z dołączonego kabla ładującego USB-C.

Używanie korkociągu:

Zdjąć korkociąg z podstawki, która służy również do odcinania folii z szyjki butelki, aby łatwiej odsłonić korek. Wystarczy umieścić go na szyjce butelki, mocno chwycić i kilkakrotnie owinąć wokół szyjki.

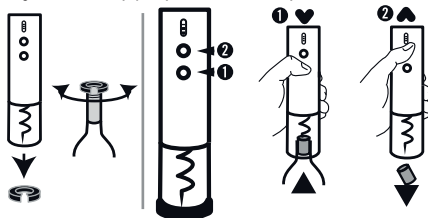
Umieścić korkociąg na szyjce butelki i trzymać jak najdokładniej pionowo. Wewnętrzną część korkociągu wciska się do środka i opiera na szyjce butelki. Trzymać butelkę mocno jedną ręką, a korkociąg drugą. Nie należy zmieniać sposobu działania korkociągu i zawsze trzymać za jego górną część.

Nacisnąć dolny przycisk (1) i delikatnie popchnąć korkociąg w dół, korkociąg zacznie się obracać, stopniowo wkręcając korek na siebie i automatycznie zatrzyma się, gdy korek całkowicie wyjdzie z szyjki butelki. Po naciśnięciu tego przycisku zaświeci się niebieskie światło wewnątrz.

Po naciśnięciu górnego przycisku (2) korek wykręci się z metalowego korkociągu, po odkręceniu korkociąg ponownie się zatrzyma i przestanie działać. Po naciśnięciu tego przycisku zaświeci się czerwona dioda.

Po uruchomieniu korkociągu w górnej części zapali się biała dioda LED, która jest również wskaźnikiem poziomu naładowania baterii (im niższy poziom naładowania korkociągu, tym słabiej świeci dioda LED). Po rozładowaniu korkociąg przestaje działać i musi zostać ponownie naładowany.

Korkociąg można zatrzymać, naciskając dowolny przycisk lub zatrzyma się on sam po zakończeniu pracy.



Korkociąg może być używany do korków o średnicy 20–24 mm i długości 44 mm. Ten produkt może być używany do sztyków o średnicy zewnętrznej nieprzekraczającej 35 mm.

Instrukcje dotyczące bezpieczeństwa:

Przed użyciem należy uważnie przeczytać instrukcję obsługi. Urządzenie należy przechowywać z dala od otwartego ognia, wysokich temperatur i wilgoci. W przypadku zabrudzenia przetrzeć tylko wilgotną szmatką. Nie zanurzać korkociągu w wodzie ani innej cieczy! Produkt należy przechowywać w miejscu niedostępnym dla dzieci. Nie używać korkociągu, jeśli jest uszkodzony. Aby uniknąć ryzyka uszkodzenia lub obrażeń, należy zawsze używać akcesoriów zalecanych przez producenta. Nie pozostawiać włączonego korkociągu bez nadzoru. Jeśli korkociąg nie działa prawidłowo, sprawdzić, czy bateria jest naładowana. Użyć dołączonego kabla do ładowania, aby całkowicie naładować korkociąg. Ten produkt został zaprojektowany wyłącznie do użytku domowego. Nie używać produktu do celów innych niż te, do których został zaprojektowany. Ten produkt nie jest zabawką, zawiera ostrą końcówkę! Nie wystawiać korkociągu na bezpośrednie działanie promieni słonecznych. Przechowywać w suchym miejscu. Aby zapewnić bezpieczeństwo dzieciom, wszystkie opakowania należy przechowywać (worki foliowe, pudełka, styropian itp.) poza ich zasięgiem.